



color**ZINQ**<sup>®</sup>

deco**ZINQ**<sup>®</sup>

Nos solutions peinture

**ZINQ**<sup>®</sup>  
Circular.Surface.Technology.

# Ajoutez de la couleur à vos aciers avec colorZINQ® et choisissez une solution durable

- > Une prestation Duplex : **duroZINQ® + Thermolaquage**
- > duroZINQ® est durable et circulaire ! Avec Planet ZINQ, le groupe ZINQ s'engage pour le climat
- > Avec colorZINQ®, ajoutez de la couleur à l'acier galvanisé grâce à un très grand choix de couleurs et d'effets



## Zoom sur le process :

- Galvanisation à chaud duroZINQ® (EPD 20210262)
- Préparation de surface (mécanique ou chimique)
- Dégazage
- Conversion filmogène (selon site)
- Application d'une couche de finition polyester (environ 80µm)
- Polymérisation 180/200 °C
- Contrôles
- Conditionnement



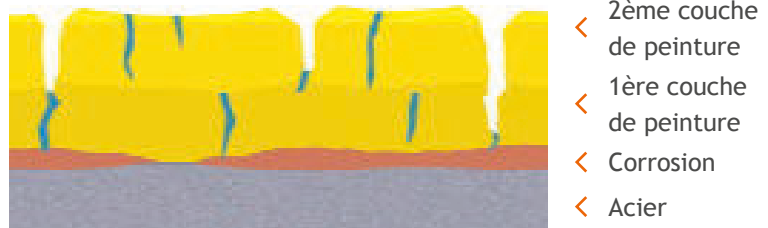
## Pourquoi préférer colorZINQ® à un simple revêtement peinture ?

Avantage colorZINQ® :

- > Protection anticorrosion intégrale des corps creux grâce à la galvanisation à chaud au trempé duroZINQ®
- > Faible vitesse de corrosion du zinc
- > L'effet barrière de la couche de peinture « ralenti » la consommation de la couche de zinc
- > Durabilité exceptionnelle

Inconvénient d'une peinture seule :

- > Pas de protection anti-corrosion des corps creux
- > Pas d'effet sacrificiel
- > Pas d'inter liaisons entre la peinture et l'acier



## Nos réalisations colorZINQ®:



## Vous recherchez une solution pour des conditions extrêmes ? colorZINQ® ocean est fait pour vous !

colorZINQ® ocean est :

- Tout comme colorZINQ®, une prestation Duplex : **duroZINQ® + Thermolaquage**
- Un thermolaquage bicouche : un primaire epoxy d'environ 60µm + une finition polyester d'environ 80µm
- La solution de peinture anticorrosion la plus durable et économique existante sur le marché !

colorZINQ® ocean protège jusqu'à  
des environnements C4 et C5 :

Catégories d'environnement	Protection anticorrosion		
	colorZINQ®	colorZINQ® ocean	Peinture seule
C1	Très élevée	Très élevée	Moyenne
C2	Très élevée	Très élevée	Faible
C3	Très élevée	Très élevée	Faible
C4	Elevée	Très élevée	Très faible
C5	Moyenne	Elevée	Très faible

# Des décors originaux en tête ? Laissez vous surprendre avec decoZINQ® !

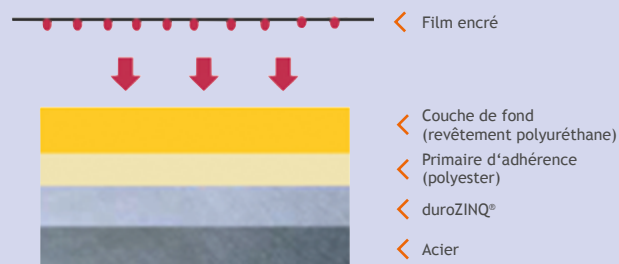
- Un système duplex avec les meilleurs traitements anticorrosions possibles dont duroZINQ® ! Applicable également sur des aciers métallisés et l'aluminium.
- Une infinité de décors possibles grâce à une technologie innovante de sublimation d'encre qui a déjà fait ses preuves !

## Zoom sur le process :

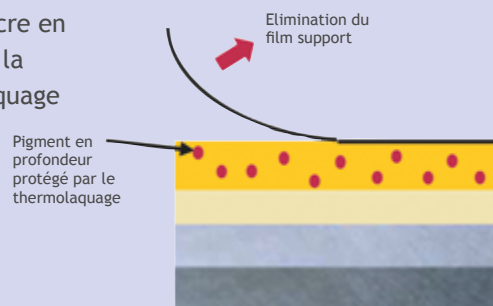
- Galvanisation à chaud duroZINQ® (EPD 20210262) OU métallisation...
- Dégazage
- Conversion filmogène
- Application électrostatique d'une poudre (environ 50µm)
- Gélification (précuisson)
- Application de la couche de fond en polyuréthane
- Polymérisation 180/200 °C
- Contrôles
- Transfert d'un décor par sublimation (voir ci-contre)
- Conditionnement

Aperçu du process :

1. Mise en contact du film décoratif par effet de vide sur la pièce thermolaquée

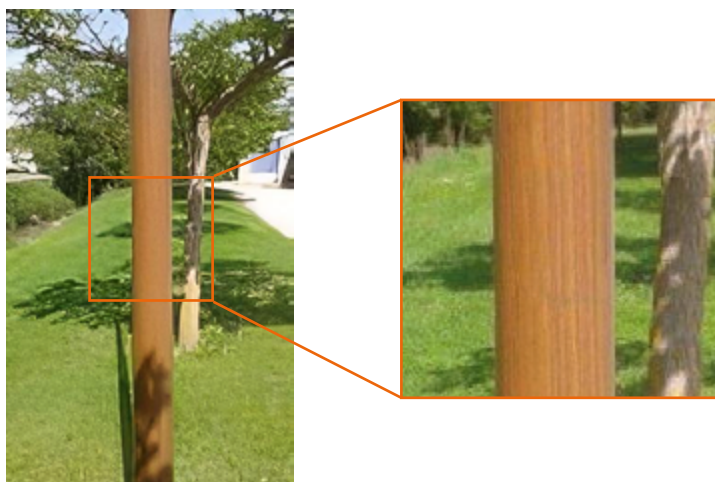


2. Phase de cuisson à 200 °C :  
pénétration de l'encre en phase gazeuse dans la couche de thermolaquage par sublimation



## Les atouts de decoZINQ®

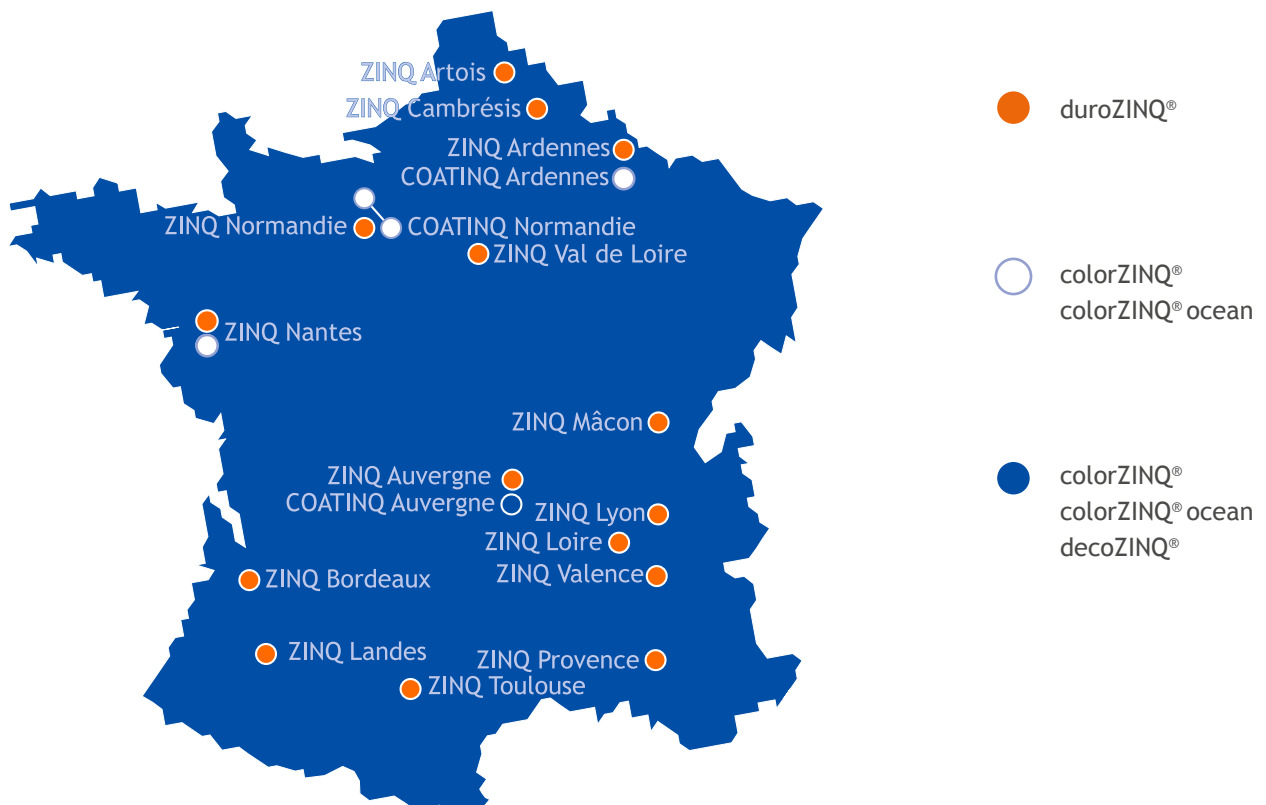
- Excellente résistance aux UV
- Une technologie fiable
- Création de décors à l'infini
- Des décors garantis
- Une durabilité avérée :  
candélabres installés en 2003  
en parfait état (voir ci-contre) !



## Nos réalisations decoZINQ®:



Pour vous servir, retrouvez nos prestations peinture dans toute la France :



**ZINQ<sup>®</sup>**